

# GUIDE D'UTILISATION

Cliquez sur le lien suivant afin d'accéder à notre boutique en ligne : <https://eldoradogoldquebec.nsigma.ca/>

1.



(si vous accédez à la boutique via votre cellulaire, vous pouvez choisir SAFARI comme navigateur)

2. Pour accéder à la boutique, saisissez **BoutiqueEldorado123** dans le champ suivant et cliquez ensuite sur *saisir*

Accéder à la boutique à l'aide d'un mot de passe :

BoutiqueEldorado123 Saisir

La boutique vous appartient-elle ? [Se connecter ici](#)

Cette étape sera à refaire chaque fois que vous accéderez à notre boutique alors prenez bien note de ce mot de passe puisqu'il vous sera toujours demandé.

3. Vous êtes maintenant sur la page d'accueil de notre boutique!  
Prenez le temps de bien lire les informations qui s'y retrouvent.
4. Pour être en mesure de commencer votre magasinage, vous devez soit vous créer un compte, soit vous connecter avec le compte que vous avez déjà.

Pour ce faire, cliquez sur l'icône suivant  et ensuite sur *Connexion* ou *Inscription* selon votre situation.

Mon compte

Connexion

Identifiant ou adresse courriel \*

Mot de passe \*

Connexion ☐ Se souvenir de moi

Mot de passe oublié?

Inscription

Adresse courriel \*

Un lien permettant de définir un nouveau mot de passe sera envoyé à votre adresse courriel.

Inscription

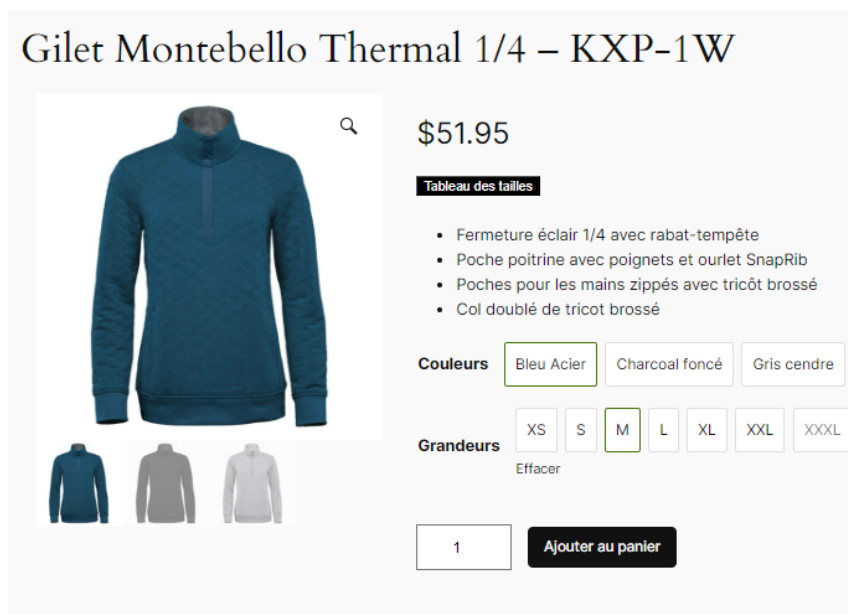
5. Vous êtes maintenant en mesure de commencer votre magasinage!


**IMPORTANT** : pour les employé-e-s qui se créeront un compte pour la toute première fois, vous pourrez automatiquement commencer à magasiner sur notre boutique lorsque ce sera fait, mais sachez que votre crédit de 50\$ sera ajouté à votre portefeuille virtuel la journée même ou la journée ouvrable suivante.

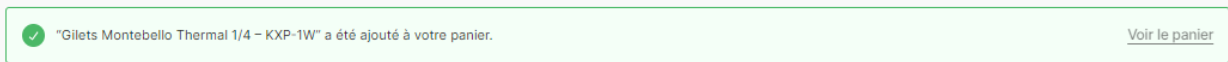
6. **Simulation de commande** : dans l'exemple qui suit, nous ferons la commande d'un chandail de la section *femmes*.


**Étape 1** : Choisir la catégorie *chandails/molletons* de la section *femmes*

**Étape 2** : Choisir l'item que vous désirez commander en prenant soin de bien choisir la grandeur et la couleur qui vous convient. Vous pouvez cliquer sur chacune des couleurs pour en avoir un aperçu. Dans notre exemple, nous avons sélectionné le gilet Montebello Thermal ¼ et vous constaterez que la couleur *bleu acier* a été choisie et que la grandeur *médium* a été sélectionnée. Un 1 a été inscrit dans la section *quantité* puisque nous voulons en commander qu'un seul exemplaire.




**Étape 3** : *Ajouter au panier* est le prochain choix à faire et l'item ira alors dans votre panier 



**Étape 4** : Cliquez ensuite sur votre panier  et sur *Accéder à la validation de commande* afin de procéder au paiement.

Vous accéderez alors à une page où vous devrez choisir le mode de livraison : soit vous passez récupérer votre commande vous-mêmes chez Nettoyeur Sigma (sans frais) en choisissant l'option *ramassage gratuit*, soit vous faites expédier votre commande directement à la maison (frais de 18,95\$) en choisissant l'option *expédier*.

**Étape 5 :** Vous voici donc à la dernière étape, soit celle du paiement. À noter que vous n'avez plus de code de réduction à saisir afin d'utiliser les sous que vous avez à votre disposition dans votre portefeuille virtuel puisque ceux-ci pourront être appliqués directement sur votre facture. Si le montant de votre portefeuille virtuel ne couvre pas la totalité de votre commande, vous devrez acquitter la balance par carte de crédit sur notre boutique même. Il est à noter que toutes les transactions sont sécurisées et chiffrées.

- Une confirmation de votre commande sera envoyée à votre adresse courriel.
- Si vous avez choisi d'aller récupérer votre commande directement chez Nettoyeur Sigma, un courriel vous sera envoyé lorsque votre commande sera prête. Prévoir un délai de 15 jours ouvrables.
- Pour connaître en tout temps le solde de votre portefeuille virtuel, cliquez sur  et ensuite sur *portefeuille virtuel*.

**Étape 6 :** Pour vous déconnecter, cliquez sur  et ensuite sur *déconnexion*.


---

\*\*\* Il se peut que le système vous demande de confirmer que vous n'êtes pas un robot. Cette mesure de sécurité supplémentaire est faite aléatoirement et ne prend quelques secondes.

Cochez la case et cliquez sur *soumettre*

Pour continuer, faites-nous savoir que vous n'êtes pas un robot.

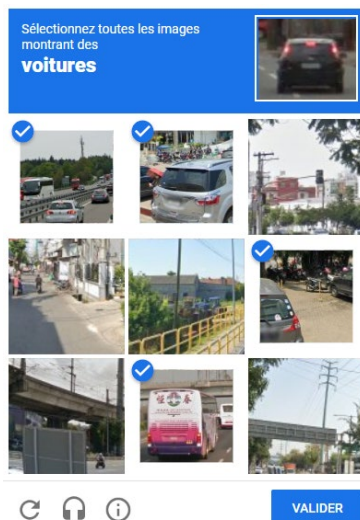
☐ Je ne suis pas un robot

  
reCAPTCHA  
Confidentialité - Conditions

Soumettre


Sélectionnez les cases qui vous sont demandées et cliquez sur *valider*.


Dans ce cas-ci, ce sont les cases avec les voitures qui doivent être sélectionnées, mais dans un autre cas, il se pourrait que ce soit d'autres objets, comme une borne d'incendie par exemple. Si jamais vous oubliez de sélectionner une image, vous devrez recommencer cette étape.



Une fois l'étape précédente réussie, cochez *je ne suis pas un robot* et cliquez ensuite sur *soumettre*.

Pour continuer, faites-nous savoir que vous n'êtes pas un robot.

 Je ne suis pas un robot

  
reCAPTCHA  
Confidentialité - Conditions

Soumettre